
FiberBestorp



Europeiska jordbruksfonden för
landsbygdsutveckling: Europa
investerar i landsbygdsområden



Tillsammans skapar vi fibernät i Bestorp

Agenda

- Föreningsstämma
- Information om projektet
- Frågestund



Europeiska jordbruksfonden för
landsbygdsutveckling: Europa
investerar i landsbygdsområden

Föreningsstämma



Europeiska jordbruksfonden för
landsbygdsutveckling: Europa
investerar i landsbygdsområden

- Val av mötesordförande och protokollförare
 - Godkänna röstlängd
 - Val av justeringsmän
 - Föreningsstämman behörigt utlyst?
 - Fastställa dagordning
 - Styrelsens redovisning med revisors kommentar
 - Fastställande av resultat / balans-räkningen
 - Ansvarsfrihet åt styrelsen?
 - Arvoden till styrelse / revisorer?
 - Medlemsavgift nästa verksamhetsår?
 - Antal styrelseledamöter / styrelsesuppleanter?
 - Val av styrelseledamöter / styrelsesuppleanter
 - Val av revisorer / revisorssuppleanter
 - Val av valberedning
 - Övriga ärenden
-

Ekonomi



Europeiska jordbruksfonden för
landsbygdsutveckling: Europa
investerar i landsbygdsområden

Intäkter

239 fastigheter a' 19700:-

Utgifter

Registrering förening 1100:- engångsbelopp

Bokföringsprogram 1100:-/år

Kostnad bank (bankgiro) 250:-/år

Ansvarsförsäkring 2600:-/år

Projektering och upphandlingsstöd 38 355:-

Utsikt, utförda installationer 2 875 600:-

Förening och medlemskap



Europeiska jordbruksfonden för
landsbygdsutveckling: Europa
investerar i landsbygdsområden

- Information
 - e-post
 - hemsida
 - anslagstavlor
 - Medlemsavgift 100kr/år
 - Fakturering via e-post
 - Kvitto via hemsidan
-

10-steg till bredband



Europeiska jordbruksfonden för
landsbygdsutveckling: Europa
investerar i landsbygdsområden

1. Undersöka intresset
2. Intressenanmälan
3. Bilda ekonomisk förening -> FiberBestorp
4. Projektering
5. Söka eventuella bidrag, justera ansökan
6. Se över befintliga avtal, bindningstider
7. Upphandling kommunikationsoperatör

Etapp 1

8. Bygga nätet
9. Inmätning och anslutning
10. Använd det nya bredbandet

Etapp 2

8. Bygga nätet
 9. Inmätning och anslutning
 10. Använd det nya bredbandet
-

Tillsammans är vi starka



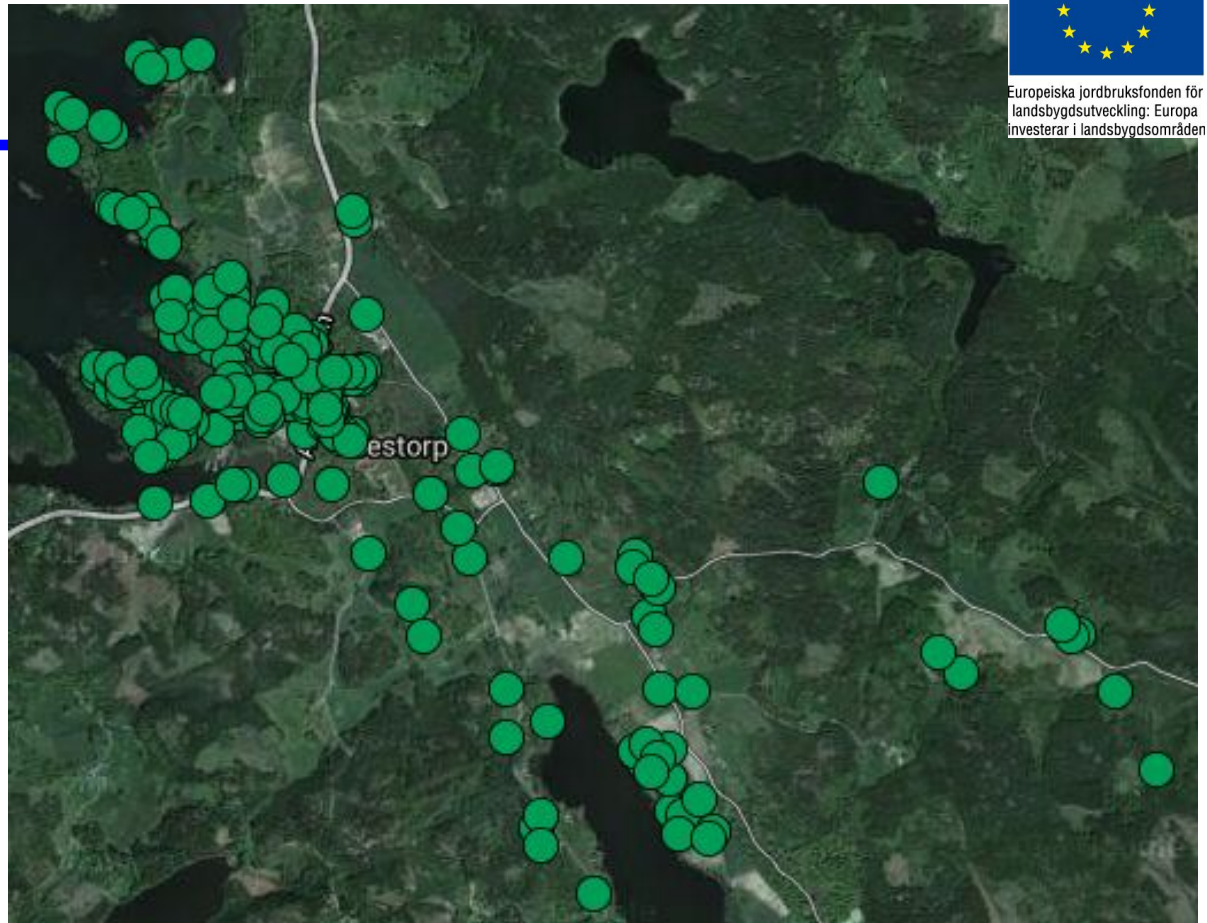
Europeiska jordbruksfonden för
landsbygdsutveckling: Europa
investerar i landsbygdsområden

- Stort antal medlemmar
- Kommunikationsoperatör
 - Utsikt Bredband AB



Medlemmar

239 Medlemmar/
fastigheter



Europeiska jordbruksfonden för
landsbygdsutveckling: Europa
investerar i landsbygdsområden

Etappindelning



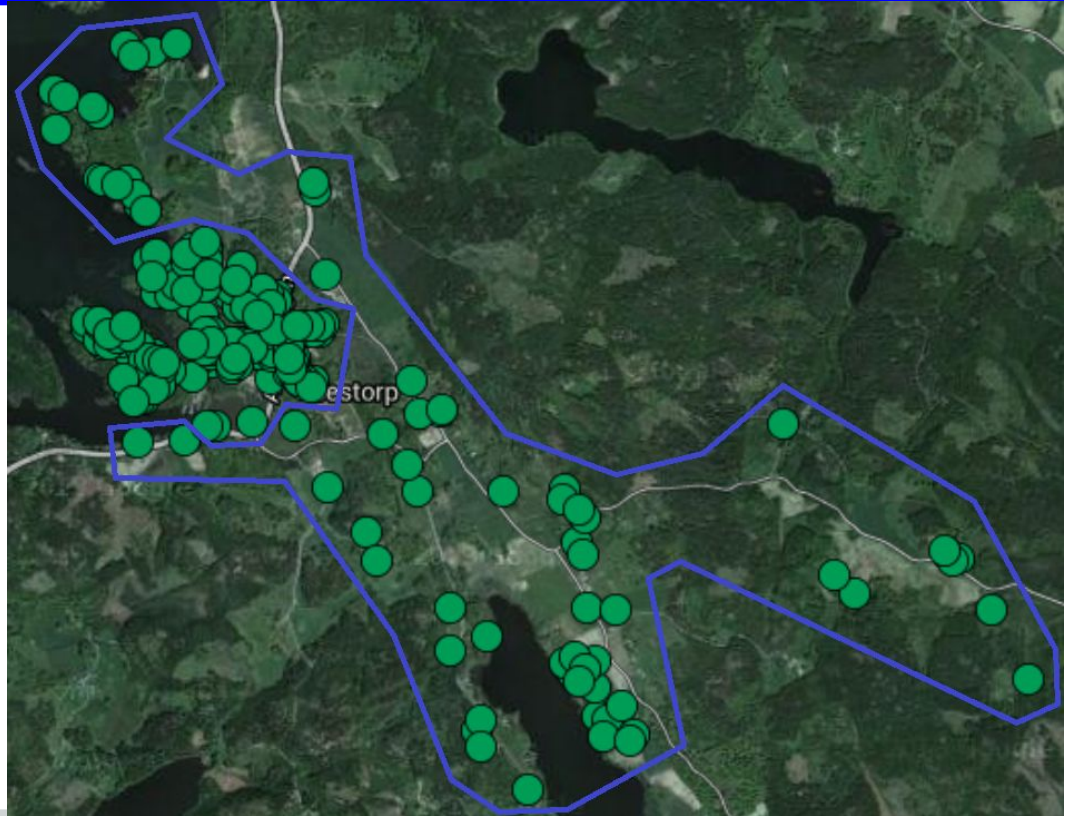
Europeiska jordbruksfonden för
landsbygdsutveckling: Europa
investerar i landsbygdsområden

Etapp 1:

158 fastigheter

Etapp 2:

övriga 81 fastigheter



Vad händer nu



Europeiska jordbruksfonden för
landsbygdsutveckling: Europa
investerar i landsbygdsområden

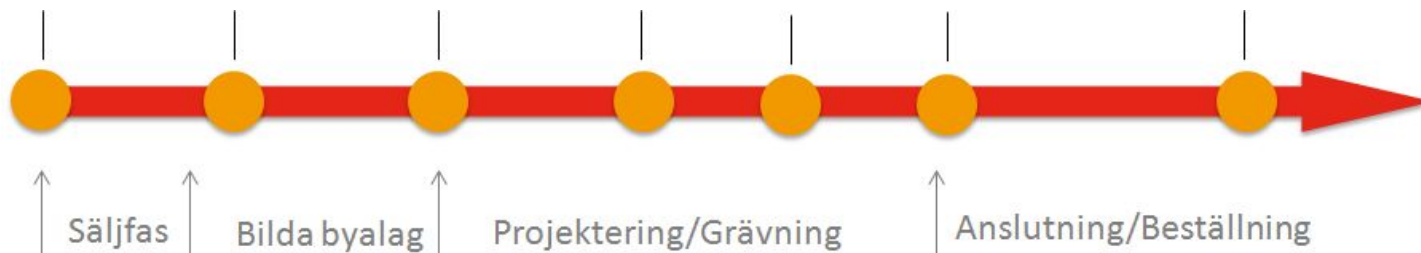
- Planering etapp 2
- Genomförande etapp 2
 - Aktivering etapp 2
- Bidragsredovisning
 - Bidragsutbetalning
 - Reglering av lån till Swedbank
- Överlåtelse av nätet till Utsikt
- Avveckling av förening
 - Återbetalning av inestående medel till medlemmar

Tidplan



Europeiska jordbruksfonden för
landsbygdsutveckling: Europa
investerar i landsbygdsområden

- Föreningen bildad i augusti 2014
- Betalning av insats/medlemsavgift oktober 2014
- Projektering hösten 2014
- Presentation projekteringen vintern 2014
- Betalning av deltagande feb-mars 2015
- Bygga nätet etapp 1 hösten 2015
- Aktivering av nätet etapp 1 hösten 2015
- Bygga nätet etapp 2 hösten 2016
- Aktivering av nätet etapp 2 hösten-vintern 2016
- Föreningen upplöses våren 2017



Affärsmodell



Europeiska jordbruksfonden för
landsbygdsutveckling: Europa
investerar i landsbygdsområden

- **Kommunikationsoperatör**
 - Anslutning till fibernätet
 - inkl. grävning, förläggning, material
 - **Föreningen**
 - Kostnadshantering emot KO, bidragshantering
 - **Bidrag**
 - För delar av projektet
-

Bidragsbeslut



Europeiska jordbruksfonden för
landsbygdsutveckling: Europa
investerar i landsbygdsområden



Miljonregn till fiber på landsbygden

Corren 2016-03-10

Bidragsbeslut



Europeiska jordbruksfonden för
landsbygdsutveckling: Europa
investerar i landsbygdsområden

- 2016-03-02 beviljades vår bidragsansökan
 - 60% av utgifter som ger rätt till stöd, eller högst 2 909 400 kr
-

Kostnader



Europeiska jordbruksfonden för
landsbygdsutveckling: Europa
investerar i landsbygdsområden

- Håller ursprungliga uppskattningar
 - 18 000 till 20 000 kr per fastighet efter bidrag
 - Inbetalt 19700kr
 - 100 kr medlemsavgift (2014)
 - 700 kr engångsavgift (projektering)
 - 100 kr medlemsavgifter (2015)
 - 18 800 kr anslutningsavgift
 - Återbetalning när hela projektet är genomfört

Vem gör vad?



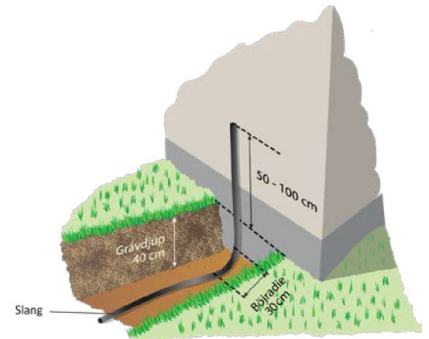
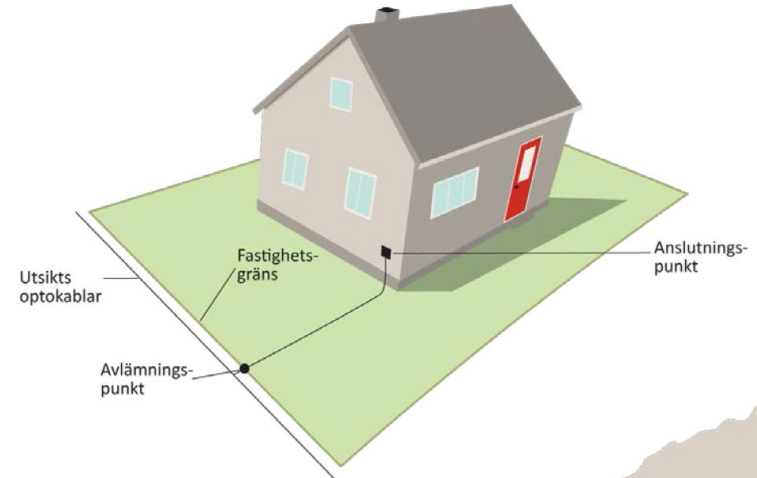
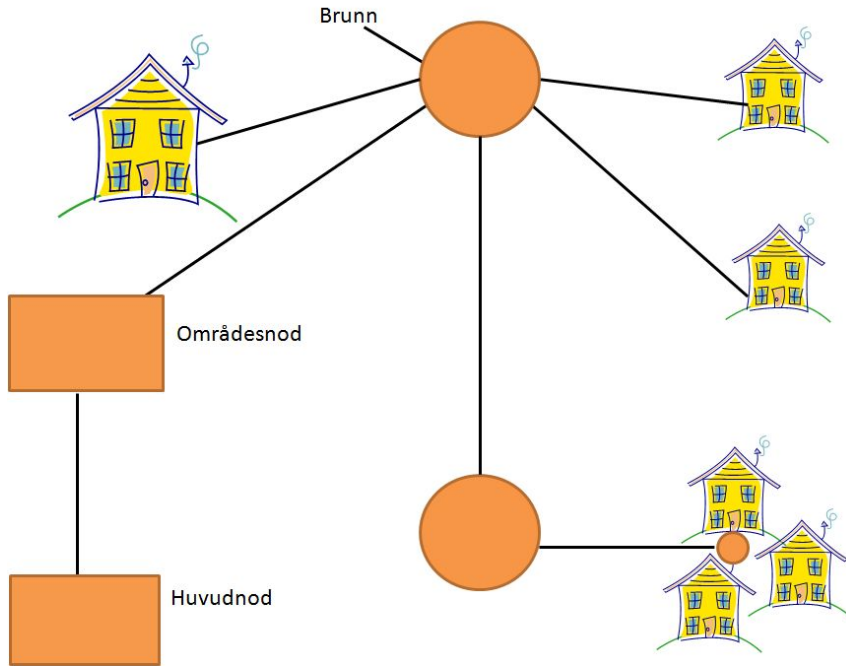
Europeiska jordbruksfonden för
landsbygdsutveckling: Europa
investerar i landsbygdsområden

- Kommunikationsoperatören (KO) bygger fibernätet
 - Villaägare
 - Märker ut på tomt och hus
 - KO:s entreprenör
 - Gräver på tomt och gör håltagning in i huset
 - Blåser fiber och monterar villaägarens utrustning
 - Mäter in och dokumenterar nätet
 - FiberBestorp äger nätet i 1-5 år (tid beroende av bidrag)
 - KO står för drift och övervakning från start
-

Nätbyggande



Europeiska jordbruksfonden för landsbygdsutveckling: Europa investerar i landsbygdsområden



Vad kan jag göra?



Europeiska jordbruksfonden för
landsbygdsutveckling: Europa
investerar i landsbygdsområden

- **Kontrollera och uppdatera dina uppgifter**
 - Fastighetsbeteckning, Adress
 - Telefonnr, mobilnummer, e-postadress
 - Märka ut anslutning på din fastighet
 - **Områdesstödjare**
 - Stödjer kring anslutningen med märkning
 - Dialog och tips
 - Får själva stöd från Styrelsen och Utsikt
-

Områdesstödjare etapp 2



Europeiska jordbruksfonden för
landsbygdsutveckling: Europa
investerar i landsbygdsområden

- **Norrängen**
Thomas Pettersson, *thpe56@gmail.com*
 - **Sätra 4:a**
Bengt Karlsson, *bengt.oh.karlsson@allt2.se*
 - **Tråstorp**
Olof Malmström, *olof.malmstrom@hotmail.se*
 - **Övriga**
Johan Ekstrand, *johaneckstrand78@gmail.com*
 - Intresserad av att vara områdesstödjare? kontakta
fiber@bestorp.se
-

Frågor



Europeiska jordbruksfonden för
landsbygdsutveckling: Europa
investerar i landsbygdsområden

- Gemensam frågestund...
- Frågor i smågrupper...

