



Europeiska jordbruksfonden för  
landsbygdsutveckling: Europa  
investerar i landsbygdsområden



# FiberBestorp



Tillsammans skapar vi fibernät i Bestorp

# Agenda

---



Europeiska jordbruksfonden för  
landsbygdsutveckling: Europa  
investerar i landsbygdsområden

- Föreningsstämma
  - Information om avslut av projektet
  - Frågestund
-

# Föreningsstämma

---

- Val av mötesordförande och protokollförare
- Val av justeringsmän
- Föreningsstämman behörigt utlyst?
- Fastställa dagordning
- Styrelsens redovisning med revisors kommentar
- Fastställande av resultat / balans-räkningen
- Ansvarsfrihet åt styrelsen?
- Arvoden till styrelse / revisorer?
- Medlemsavgift nästa verksamhetsår?
- Antal styrelseledamöter / styrelsesuppleanter?
- Val av styrelseledamöter / styrelsesuppleanter
- Val av revisorer / revisorssuppleanter
- Röstning om frivillig likvidation av föreningen
- Val av valberedning
- Övriga ärenden



Europeiska jordbruksfonden för  
landsbygdsutveckling: Europa  
investerar i landsbygdsområden

---

# Verksamhetsberättelse

---



Europeiska jordbruksfonden för  
landsbygdsutveckling: Europa  
investerar i landsbygdsområden

- 13 februari ansökan om slututbetalning till Länsstyrelsen
    - Våren återkommande påstötningar till Länsstyrelsen
  - 19 juli Länsstyrelsen begär kompletteringar
    - Utsikt tar fram underlag
  - 14 september komplettering skickas till Länsstyrelsen
    - Ca 170 sidor på papper
  - 8 december slututbetalning beviljas av Länsstyrelsen
  - 29 december Länsstyrelsen gör slututbetalning
  
  - Styrelsen betalar av lån
  - Styrelsen tar hjälp av redovisningsbolag för ett korrekt avslutande
-

# Ekonomi

---



Europeiska jordbruksfonden för  
landsbygdsutveckling: Europa  
investerar i landsbygdsområden

## Intäkter

248 fastigheter a' 19700:-

## Utgifter

Registrering förening 1100:- engångsbelopp

Bokföringsprogram 1100:-/år

Kostnad bank (bankgiro) 250:-/år

Ansvarsförsäkring 2600:-/år

Projektering och upphandlingsstöd 38 355:-

Utsikt, utförda installationer 6 688 400:-

Banklån ränta ~3500:-/månad from 2017-01-30

---

# Förening och medlemskap

---



Europeiska jordbruksfonden för  
landsbygdsutveckling: Europa  
investerar i landsbygdsområden

- Information
    - e-post
    - Hemsida
    - Anslagstavlor
  - Medlemsavgift 100kr/år
    - Fakturering via e-post
    - Kvitto via hemsidan
-

# 10-steg till bredband

---



Europeiska jordbruksfonden för  
landsbygdsutveckling: Europa  
investerar i landsbygdsområden

1. Undersöka intresset
2. Intressenanmälan
3. Bilda ekonomisk förening -> FiberBestorp
4. Projektering
5. Söka eventuella bidrag, justera ansökan
6. Se över befintliga avtal, bindningstider
7. Upphandling kommunikationsoperatör

## Etapp 1

8. Bygga nätet
9. Inmätning och anslutning
10. Använd det nya bredbandet

## Etapp 2

8. Bygga nätet
  9. Inmätning och anslutning
  10. Använd det nya bredbandet
-

# Tillsammans är vi starka

---



Europeiska jordbruksfonden för  
landsbygdsutveckling: Europa  
investerar i landsbygdsområden

- Vi är ett stort antal medlemmar
- Kommunikationsoperatör
  - Utsikt Bredband AB

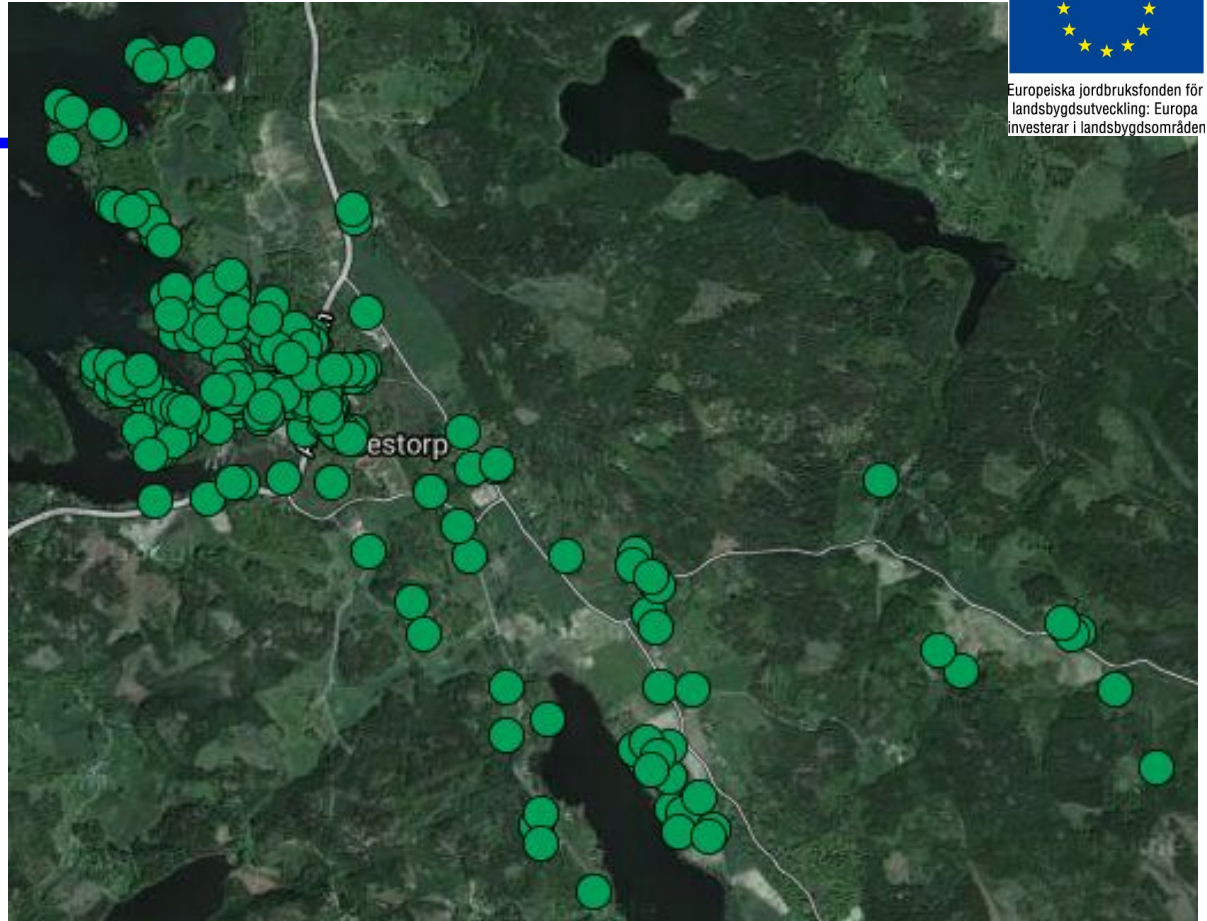




# Medlemmar

---

**248** Medlemmar/  
fastigheter



Europeiska jordbruksfonden för  
landsbygdsutveckling: Europa  
investerar i landsbygdsområden

# Etappindelning



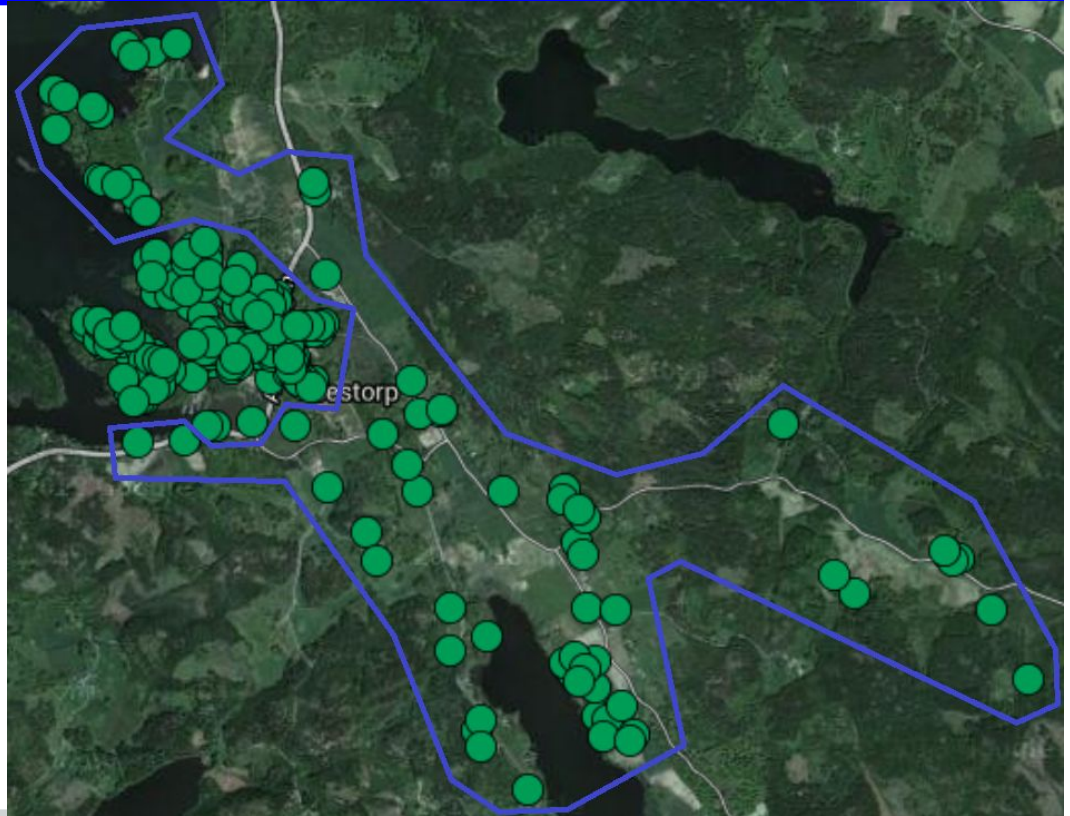
Europeiska jordbruksfonden för  
landsbygdsutveckling: Europa  
investerar i landsbygdsområden

## Etapp 1:

158 fastigheter

## Etapp 2:

90 fastigheter

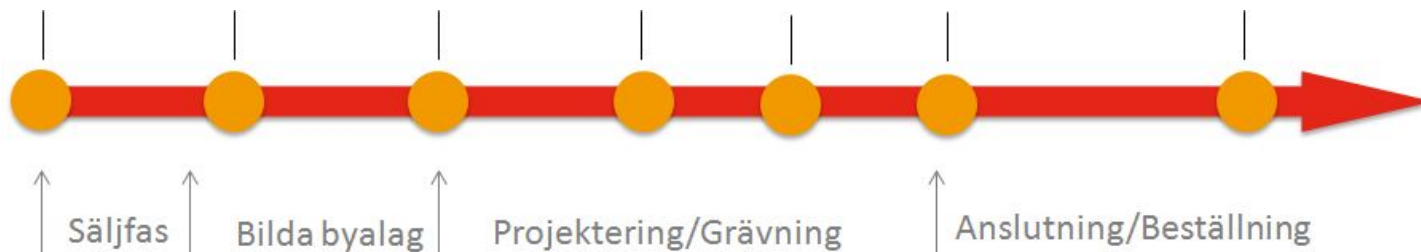


# Tidplan



Europeiska jordbruksfonden för  
landsbygdsutveckling: Europa  
investerar i landsbygdsområden

- Föreningen bildad i augusti 2014
- Betalning av insats/medlemsavgift oktober 2014
- Projektering hösten 2014
- Presentation projekteringen vintern 2014
- Betalning av deltagande feb-mars 2015
- Bygga nätet etapp 1 hösten 2015
- Aktivering av nätet etapp 1 hösten 2015
- Bygga nätet etapp 2 hösten 2016
- Aktivering av nätet etapp 2 hösten-vintern 2016
- Föreningen upplöses hösten 2018 (hösten 2017)



# Bidragshantering

---



Europeiska jordbruksfonden för  
landsbygdsutveckling: Europa  
investerar i landsbygdsområden

- 2016-03-02 Bidrags-ansökan beviljad
  - Upp till 60% utgifterna högst 2 909 400 kr
    - Etapp 1 utbetald
    - Förskott etapp 2 utbetald
  - 2017-02-13 Ansökan om slututbetalning
  - 2017-12-08 Beslut om slututbetalning
  - 2017-12-29 Utbetalning av bidrag
-

# Kostnader



Europeiska jordbruksfonden för  
landsbygdsutveckling: Europa  
investerar i landsbygdsområden

- Håller ursprungliga uppskattningar
  - 18 000 till 20 000 kr per fastighet efter bidrag
  - Inbetalt 19700kr
    - 100 kr medlemsavgift (2014)
    - 700 kr engångsavgift (projektering)
    - 100 kr medlemsavgifter (2015)
    - 18 800 kr anslutningsavgift
  - Återbetalning när hela projektet är genomfört

# Vad händer nu

---



Europeiska jordbruksfonden för  
landsbygdsutveckling: Europa  
investerar i landsbygdsområden

- Bidrag, slutredovisning
  - Bidragsutbetalning
  - Reglering av lån till Swedbank
- Överlåtelse av nätet till Utsikt
- Likvidering av föreningen
  - Begära likvidation av föreningen hos bolagsverket
  - Likvidator utsedd, Fredrik Janzén
  - Kronofogden väntar 6 månader på ev okända borgenärer
  - Avsluta bank, försäkring mm
  - Avslutande föreningsstämma i nov för att fastställa likvidationen
  - Återbetalning av kvarstående medel till medlemmar ca 1600kr



# Vad kan jag göra?

---



Europeiska jordbruksfonden för  
landsbygdsutveckling: Europa  
investerar i landsbygdsområden

- **Kontrollera och uppdatera dina uppgifter**
    - Fastighetsbeteckning, adress
    - Telefonnummer, mobilnummer, e-postadress
    - Bankkonto uppgifter
  - **Bytt fastighetsägare?**
    - Nuvarande ägare av fastigheten är medlem
    - Så anmäl snarast ev ägarbyte
-

# Frågor

---



Europeiska jordbruksfonden för  
landsbygdsutveckling: Europa  
investerar i landsbygdsområden

