



Europeiska jordbruksfonden för
landsbygdsutveckling: Europa
investerar i landsbygdsområden



FiberBestorp



Tillsammans skapar vi fibernät i Bestorp


Agenda

- Föreningsstämma
- Information om avslut av projektet
- Frågestund



Europeiska jordbruksfonden för
landsbygdsutveckling: Europa
investerar i landsbygdsområden

Föreningsstämma



Europeiska jordbruksfonden för
landsbygdsutveckling: Europa
investerar i landsbygdsområden

- Val av mötesordförande och protokollförare
 - Val av justeringsmän
 - Föreningsstämman behörigt utlyst?
 - Fastställa dagordning
 - Likvidatorns redovisning med revisors kommentar
 - Redovisning skifteshandling
 - Röstning om frivillig likvidation av föreningen
 - Övriga ärenden
-

Ekonomi



Europeiska jordbruksfonden för
landsbygdsutveckling: Europa
investerar i landsbygdsområden

Intäkter

248 fastigheter a' 19700:-

Utgifter

Registrering förening 1100:- engångsbelopp

Bokföringsprogram 1100:-/år

Kostnad bank (bankgiro) 250:-/år

Ansvarsförsäkring 2600:-/år

Projektering och upphandlingsstöd 38 355:-

Utsikt, utförda installationer 6 688 400:-

Banklån ränta ~3500:-/månad from 2017-01-30

Skifteshandling

Likvida Medel

Behållning bankkonto 419 738,50 kr

Oreglerade Skulder

Det saknas oreglerade skulder 0 kr

Delas på antal medlemmar 248 st

Summa belopp att utbetala per medlem 1692,50 kr

10-steg till bredband



Europeiska jordbruksfonden för
landsbygdsutveckling: Europa
investerar i landsbygdsområden

1. Undersöka intresset
2. Intressenanmälan
3. Bilda ekonomisk förening -> FiberBestorp
4. Projektering
5. Söka eventuella bidrag, justera ansökan
6. Se över befintliga avtal, bindningstider
7. Upphandling kommunikationsoperatör

Etapp 1

8. Bygga nätet
9. Inmätning och anslutning
10. Använd det nya bredbandet

Etapp 2

8. Bygga nätet
 9. Inmätning och anslutning
 10. Använd det nya bredbandet
-

Tillsammans är vi starka



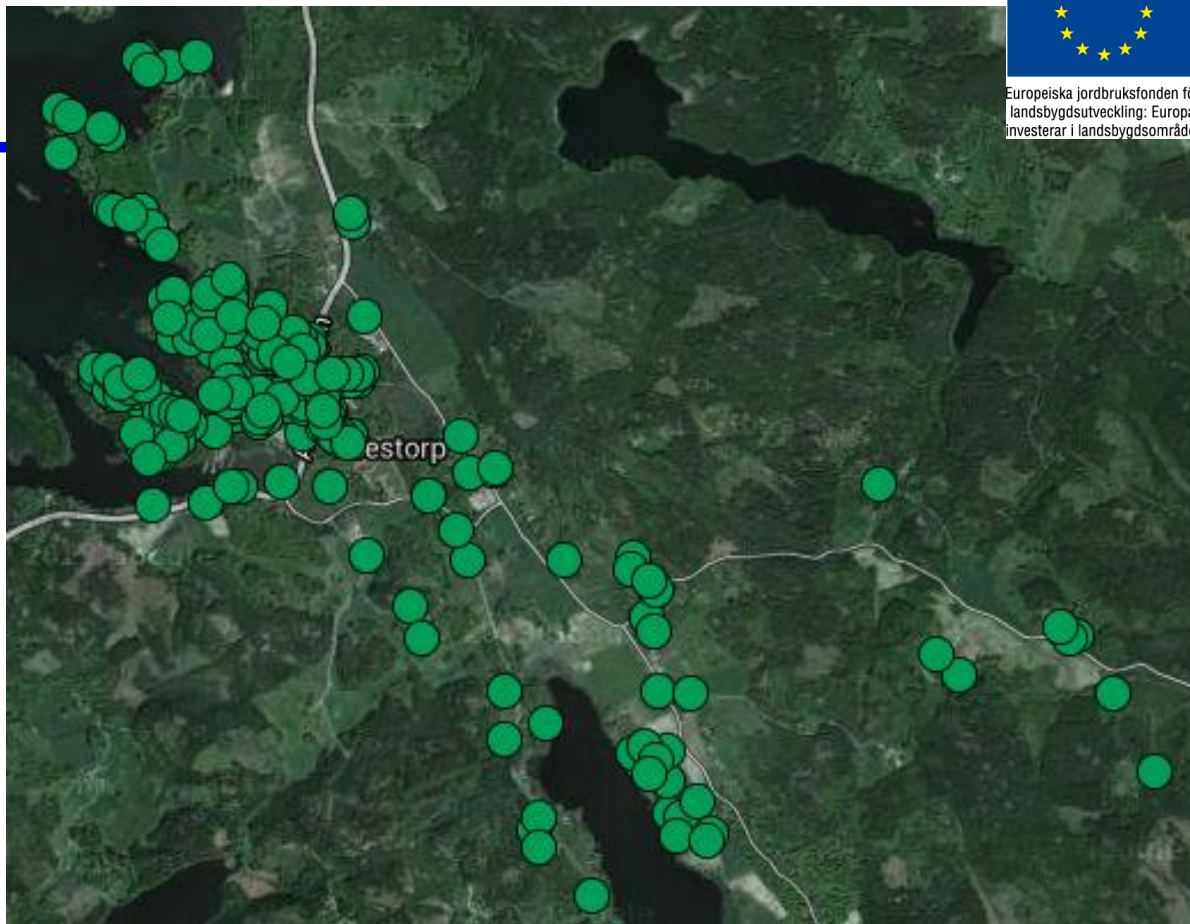
Europeiska jordbruksfonden för
landsbygdsutveckling: Europa
investerar i landsbygdsområden

- Vi är ett stort antal medlemmar
- Kommunikationsoperatör
 - Utsikt Bredband AB



Medlemmar

248 Medlemmar/
fastigheter



Europeiska jordbruksfonden för
landsbygdsutveckling: Europa
investerar i landsbygdsområden

Etappindelning



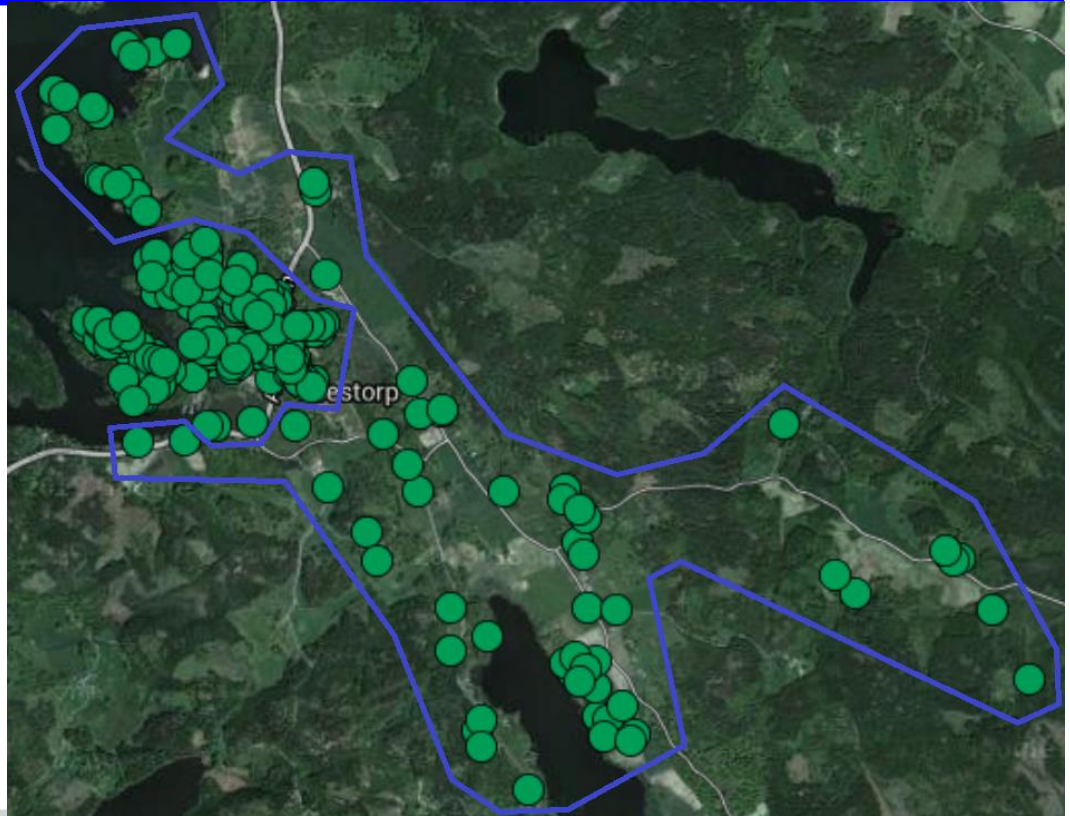
Europeiska jordbruksfonden för
landsbygdsutveckling: Europa
investerar i landsbygdsområden

Etapp 1:

158 fastigheter

Etapp 2:

90 fastigheter

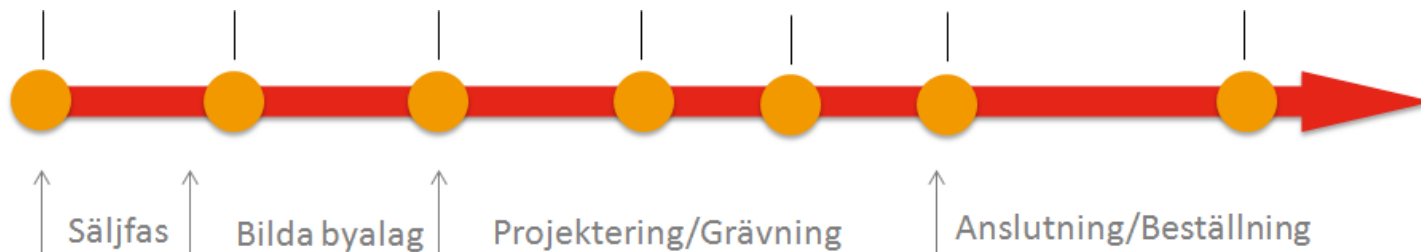


Tidplan



Europeiska jordbruksfonden för
landsbygdsutveckling: Europa
investerar i landsbygdsområden

- Föreningen bildad i augusti 2014
- Betalning av insats/medlemsavgift oktober 2014
- Projektering hösten 2014
- Presentation projekteringen vintern 2014
- Betalning av deltagande feb-mars 2015
- Bygga nätet etapp 1 hösten 2015
- Aktivering av nätet etapp 1 hösten 2015
- Bygga nätet etapp 2 hösten 2016
- Aktivering av nätet etapp 2 hösten-vintern 2016
- Föreningen upplöses hösten 2018 (hösten 2017)



Kostnader



Europeiska jordbruksfonden för
landsbygdsutveckling: Europa
investerar i landsbygdsområden

- Håller ursprungliga uppskattningar
 - 18 000 till 20 000 kr per fastighet efter bidrag
 - Inbetalt 19700kr
 - 100 kr medlemsavgift (2014)
 - 700 kr engångsavgift (projektering)
 - 100 kr medlemsavgifter (2015)
 - 18 800 kr anslutningsavgift
 - Återbetalning när hela projektet är genomfört

Vad händer nu



Europeiska jordbruksfonden för
landsbygdsutveckling: Europa
investerar i landsbygdsområden

- Ansökan om Likvidering Bolagsverket
 - Utbetalning av kvarvarande medel till medlemmarna
-

Vad kan jag göra?



Europeiska jordbruksfonden för
landsbygdsutveckling: Europa
investerar i landsbygdsområden

- **Kontrollera och uppdatera dina uppgifter**
 - Fastighetsbeteckning, adress
 - Telefonnummer, mobilnummer, e-postadress
 - Bankkonto uppgifter
 - **Bytt fastighetsägare?**
 - Nuvarande ägare av fastigheten är medlem
 - Så anmäl snarast ev ägarbyte
 - **Sista dag att uppdatera registret 1 dec 2018**
-

Frågor



Europeiska jordbruksfonden för
landsbygdsutveckling: Europa
investerar i landsbygdsområden

